

# Picto Selector – et GRATIS værktøj til produktion af materialer til symbolstøttet kommunikation

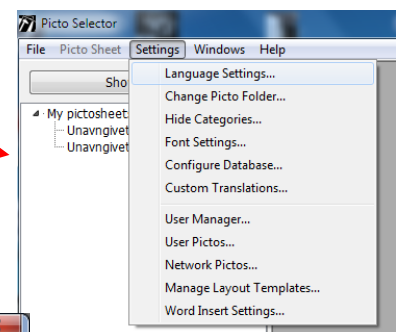
## Installationsmanual

Hent filen "setup complete" og dobbeltklik på den. Selve installationen vil på grund af de mange tusinde symboler tage lidt tid.

Efter installationen skal du, for at få programmet på dansk, gøre følgende:

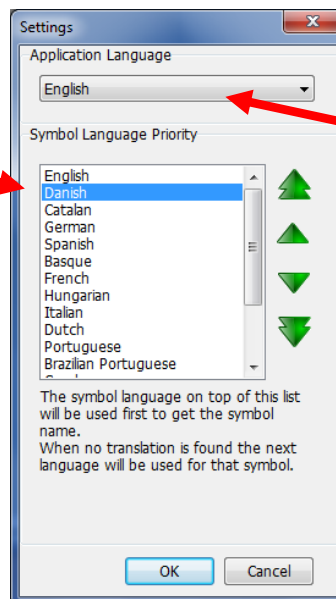
Start programmet og log på som **administrator**.

Vælg menupunktet "Settings" og dernæst "Language Settings"



Derved fremkommer denne menu:

**Først** skal du vælge, at hvilket sprog der skal søges på som det første. Vælg **DANSK** under Symbol Language Priority og brug de grønne pile til at flytte det valgte sprog til toppen.



**Dernæst** klikker du på feltet under Application Language. Find **DANISH** og dobbeltklik på dette. Genstart herefter programmet, der nu vil være på dansk.

**For at installere sort/hvid udgaverne af symbolerne fra ARASAAC skal du:** Gem filen et sted på din harddisk, hvor du kan finde den. Start Picto Selector og log på som **administrator**.

I menuen "Fil" vælger du "Importer Symbolsamling". Find den hentede fil for at tilføje billeder til Picto Selector. Dobbeltklik på den eller vælg "Åben", hvorefter symbolerne vil blive installeret, og kan vælges i oversigten over tilgængelige symbolsamlinger.

